

# Les Ateliers

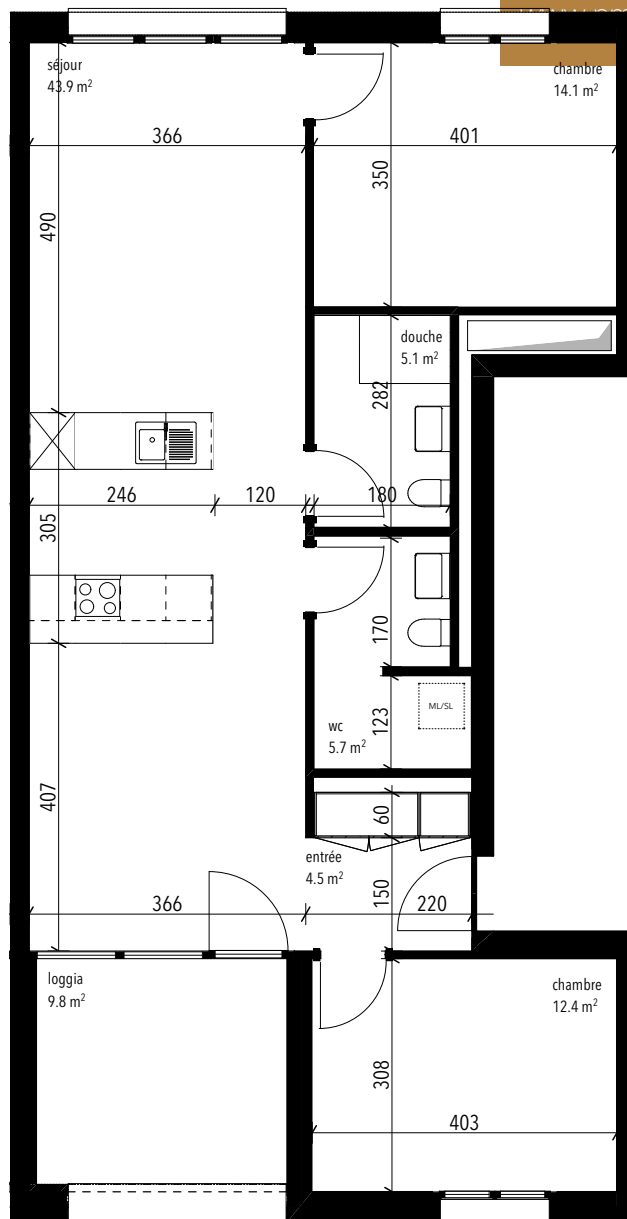
## Contactez-nous

PMB Gérance Sàrl

+41 27 723 51 91

info@pmbgerance.ch

[www.pmbgerance.ch](http://www.pmbgerance.ch)



## Appartement 04.03.01

Avenue de Tourbillon  
1950 Sion

Niveau	+3
Bâtiment	A
Typologie	3.5 pièces
Sol zone de jour	carrelage
Surface locative	~ 85.7 m <sup>2</sup>
Surface terrasse	~ 9.8 m <sup>2</sup>
Surface cave	~ 4.7 m <sup>2</sup>
Sans obstacle	oui

Loyer net	1'510.-
Acompte de charge	235.-
Loyer brut	1'745.-

